



**LESYČR**



**LESY ČESKÉ REPUBLIKY, s. p.**

**Ing. Zuzana Neznajová**

Semenářský závod v Týništi nad Orlicí

# Úloha SZ Týniště nad Orlicí ve schválené koncepci genetiky

Vracíme české osivo zpět do českých lesů.



## Účelový lesní závod

### s hlavním zaměřením na

- Luštění a zpracování semenné suroviny listnatých i jehličnatých dřevin.
- Uskladňování osiva.
- Předosevní příprava osiva.
- Další služby (čištění, třídění, ošetření proti chorobám a škůdcům).
- Prodej osiva.



## 1. Zajištění provozu banky osiva regionálních populací lesních dřevin

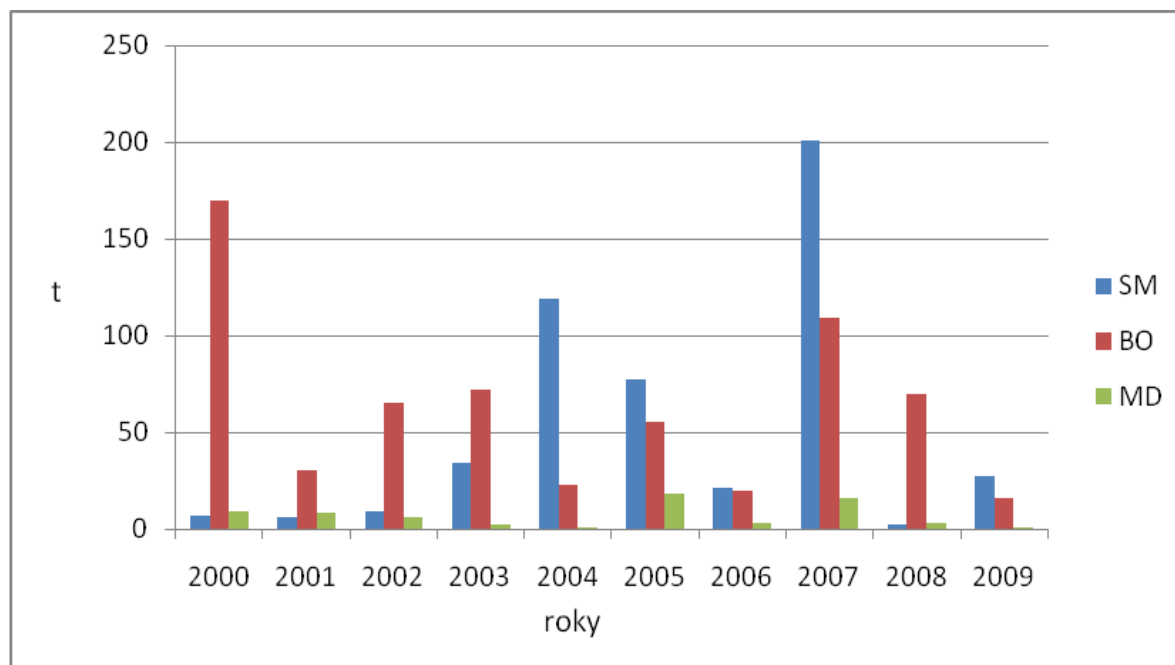
- V provozu od 1. září 1995
- Roční aktualizace stavu zásob osiva v bance
- Nakládání s osivem, uloženým v bance řídí oblastní genetici



## 2. Zajištění provozních zásob osiva v majetku LČR

- Roční aktualizace stavu zásob osiva pro potřeby LČR

Stav zásob osiva v semenářském závodě v letech 2000 – 2009 v tunách



## Významné posílení úlohy semenářského závodu

- V procesu uznávání a péče o zdroje reprodukčního materiálu lesních dřevin.
- Při sběru semenné suroviny, zpracování a skladování vč. plánování sběru.
- Uvádění reprodukčního materiálu do oběhu – veškerý obchod se semennou surovinou a osivem je uskutečňován prostřednictvím semenářského závodu.
- Další činnosti související se zpracováním semenné suroviny a obchodováním.

## 1. Uznávání a péče o genové zdroje reprodukčního materiálu lesních dřevin

V procesu uznávání formuluje semenářský závod potřebný rozsah uznaných zdrojů – spolupráce se specialisty pro hospodářskou úpravu lesů i organizačními jednotkami

Metodicky řídí činnosti spojené s péčí o kvalifikované zdroje reprodukčního materiálu (semenné sady a směsi klonů, rodičovské stromy a klony, testování potomstev)



## 1. Uznávání a péče o genové zdroje reprodukčního materiálu lesních dřevin

Cílem je maximální využívání produkce osiva ze semenných sadů a zhodnocení přínosu části stávajících semenných sadů vzhledem k potřebám osiva, možnostem jeho přenosu (BO,MD) i jejich ekonomické využívání do budoucnosti .

Ověření kvality semenných sadů cestou testování potomstev.





## 1. Uznávání a péče o genové zdroje reprodukčního materiálu lesních dřevin

U LČR je v současné době 104 semenných sadů první generace po celém území ČR.

Významný úkol: testování potomstev a vyhodnocování za účelem zakládání sadů druhé generace



## 2a. Plánování sběru a sběr semenné suroviny

**Semenářský závod je garantem za naplánování sběru s ohledem na stav zásob, úrody a potřebu sazenic pro zalesnění jak státních lesů tak lesů jiných vlastníků – plán sběru je pro organizační jednotky závazný**

**Sběry přednostně dle úrody zajišťovat ze semenných sadů, z těžeb v uznaných porostech a potřebné množství doplnit sběrem ze stojících stromů**



## 2b. Zpracování a skladování semenné suroviny

**Důsledné uplatňování osobní odpovědnosti zaměstnanců za činnosti spojené s nakládáním s osivem**

**Šetrné luštění zejména citlivých dřevin – jedle, pečlivé ošetření osiva před dlouhodobým uskladňováním – buk**

**Komunikace se zákazníky, při expedici osiva nabídka kontrolních výsevů ve VÚLHM Opočno**



## 3. Uvádění reprodukčního materiálu do oběhu

Od 1.1. 2010 je semenářský závod jediným obchodním místem pro prodej semenné suroviny a osiva u LČR, s.p. včetně semenné suroviny, která je po sběru expedována přímo do školek k výsevům

Cíl: Vše pod jednou střechou

Komplexnost

Efektivita

Rozšíření služeb



## 3. Uvádění reprodukčního materiálu do oběhu

### Úkoly:

- Rozšiřování obchodu s osivem a surovinou
- Optimalizace zásob
- Pružná cenová politika
- Komunikace se zákazníky



## 4. Další činnosti semenářského závodu

Banka osiva regionálních populací lesních dřevin

- semenářský závod zpracuje nový statut banky osiva
- spolupráce s dalšími organizacemi (MZe, VÚLHM, ÚHUL, VŠ) využití banky jako banky genové pro účely lesnické praxe i výzkumu
- využití externích zdrojů financování



## 4. Další činnosti semenářského závodu

**Spolupráce s pověřenými pěstiteli LČR**

**Připravujeme úpravu smluv tak, aby odrážely současné obchodní podmínky**

**Pověřený pěstitel LČR = obchodní značka**



## 4. Další činnosti semenářského závodu

**Spolupráce s profesními organizacemi a subjekty produkujícími sadební materiál**

**Společná témata**

**Legislativa – připomínkování a návrhy změn**

**Lesní semenářství – exkurze, semináře**

**Kontraktační dny – nabídka osiva, potřeba sazenic, kontakty**

**Vzájemná propagace – webové stránky**





## 4. Další činnosti semenářského závodu

**Spolupráce s organizačními jednotkami při využívání keřových druhů dřevin pro výsadby**

**Zabezpečování méně běžného a cenného reprodukčního materiálu lesních dřevin**

**Zajišťování osiva ohrožených populací lesních dřevin ve spolupráci se specialisty metodiky pro genetiku**



## **4. Další činnosti semenářského závodu**

**Poradenská činnost v oblasti naklání s osivem a surovinou zejména směrem k odborným lesním hospodářům – úloha pro metodiky specialisty pro genetiku (mapka)**

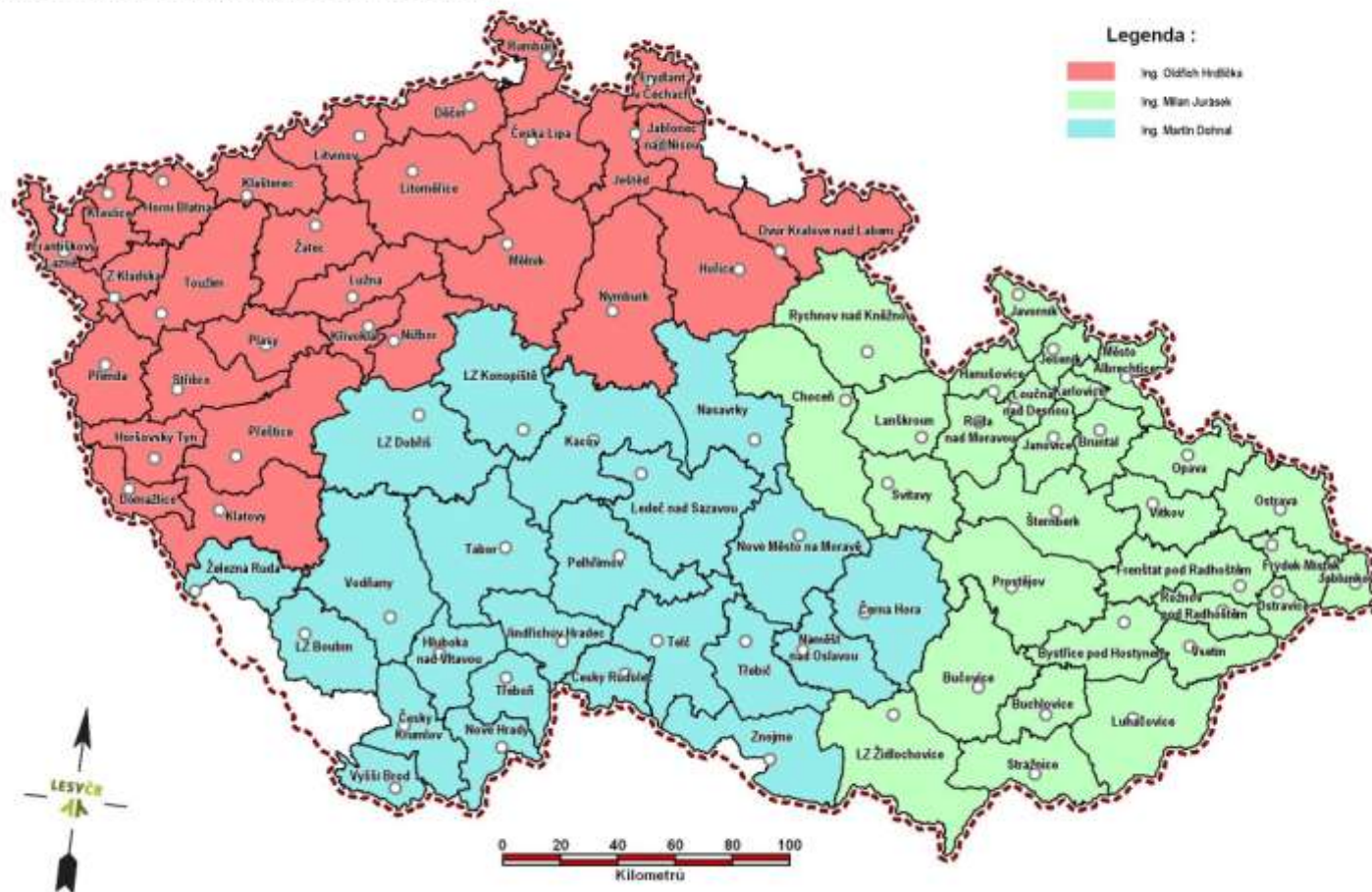
**Spolupráce se zahraničními subjekty - nové trendy, legislativa EU, obchodní činnost**

**Osvětová a propagační činnost – ve spolupráci s ostatními subjekty v lesnictví, lesní pedagogika**

# Semenářský závod a jeho úloha v zabezpečování Koncepce 2010 - 2019

## LESY ČESKÉ REPUBLIKY, s.p.

Přehled OJ dle působnosti metodiků specialistů pro genetik



# Semenářský závod a jeho úloha v zabezpečování Koncepce 2010 - 2019

Z jednoho semena - S T R O M

z milionu semen - P O R O S T

z vagonu semen - L E S Y



# Semenářský závod a jeho úloha v zabezpečování Koncepce 2010 - 2019



Děkuji za pozornost.

